



## 02 Sistema Sate / Etics

El sistema *sate* (sistema de aislamiento térmico por el exterior) o en inglés *etics* (external thermal insulation composite systems) consiste en la colocación en la cara externa de las fachadas de planchas de aislamiento térmico adherido al muro. La fijación habitual suele realizarse mediante adhesivos y fijación mecánica. Los paneles más habituales están realizados mediante poliestireno expandido siendo cada vez más habituales las planchas de lana mineral. El aislante se protege con un revestimiento constituido por una o varias capas protección, una de las cuales lleva una malla como refuerzo. El revestimiento exterior se aplica directamente sobre el panel aislante.



### Construcción:

- Tomando como base la fachada existente del edificio, se sujetan las planchas de aislante del espesor necesario. La sujeción se realiza mediante potentes adhesivos y tacos plásticos de gran resistencia mecánica y nulo deterioro por corrosión.
- Sobre las placas de aislamiento se aplica un mortero de refuerzo y alisado de la superficie, denominado capa base. Esta capa la podemos extender con llana o con máquina de proyectar en un espesor aproximado de unos 2 mm y se aplica directamente sobre el aislamiento, siendo la capa que proporcionará la mayor parte de las prestaciones mecánicas.
- Sobre la capa base se aplica un revestimiento decorativo coloreado impermeable al agua de lluvia y transpirable que puede presentarse con distintas terminaciones: rayado, gota, fratasado, liso.
- El material de acabado recomendado es sin discusión el mortero acrílico. Este material gracias al desarrollo nanotecnológico, posee altísima capacidad de impermeabilización, pero a su permite una alta transpirabilidad del vapor de agua. Por este motivo se ensucian muy poco y son muy resistentes a las acciones meteorológicas, manteniendo su impermeabilidad y su inalterabilidad de los colores a lo largo del tiempo.

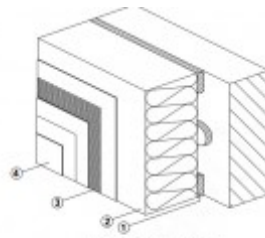


Figura 1. Esquema técnico de sistema SATE.

Legenda

- 1.- Pijón
- 2.- Aluminato
- 3.- Capa base de armadura exterior de armadura + malla de fibra de vidrio
- 4.- Capa de anclaje

### Ahorros climatización:

Ahorros en factura energética estimados en invierno: **70%** Ahorros en factura energética estimados en verano: **63%**

### Valoración:

Este sistema tiene una excelente relación calidad / precio. El sistema sate-etics ofrece unas reducciones muy importantes en los consumos y una gama de colores y texturas muy extensa.

Sistema y productos de la firma kimia